



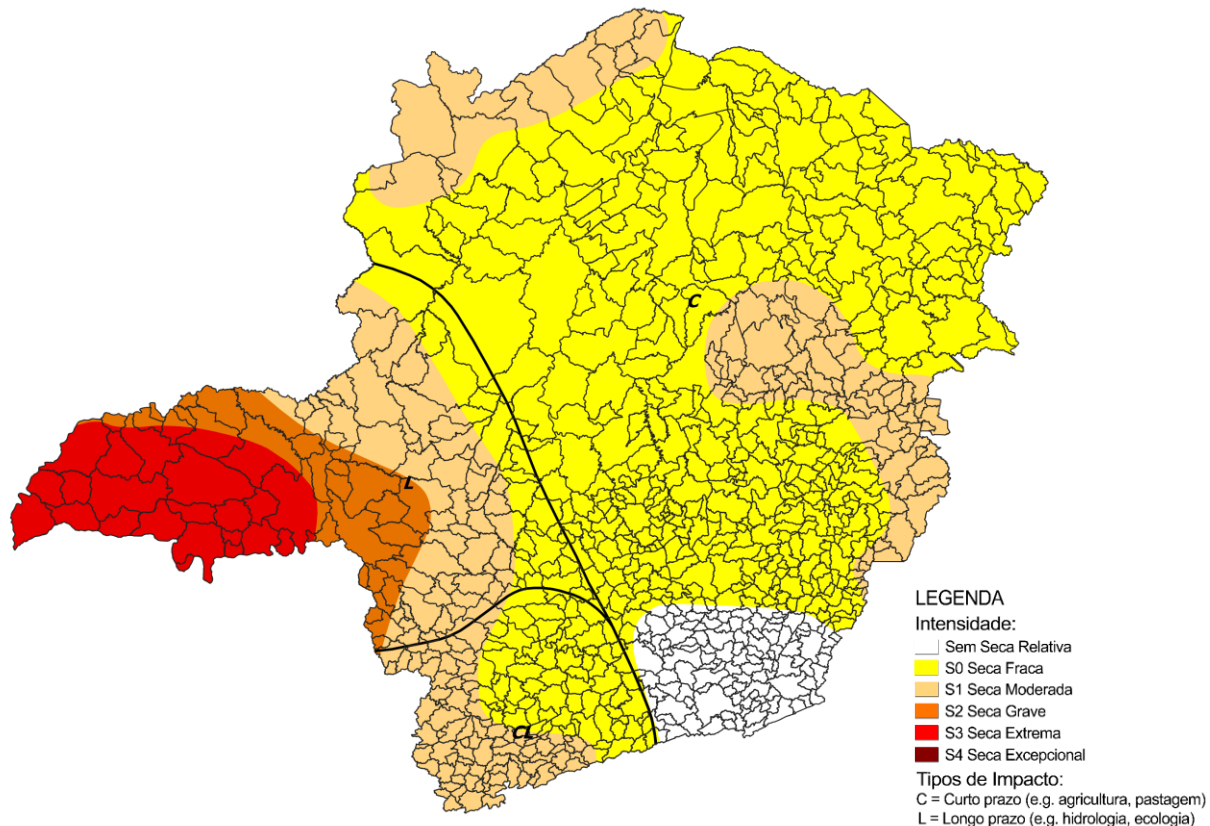
Monitor de Secas

Informativo de acompanhamento mensal da situação da seca em Minas Gerais

Monitor de Secas – Novembro/2022

Narrativa:

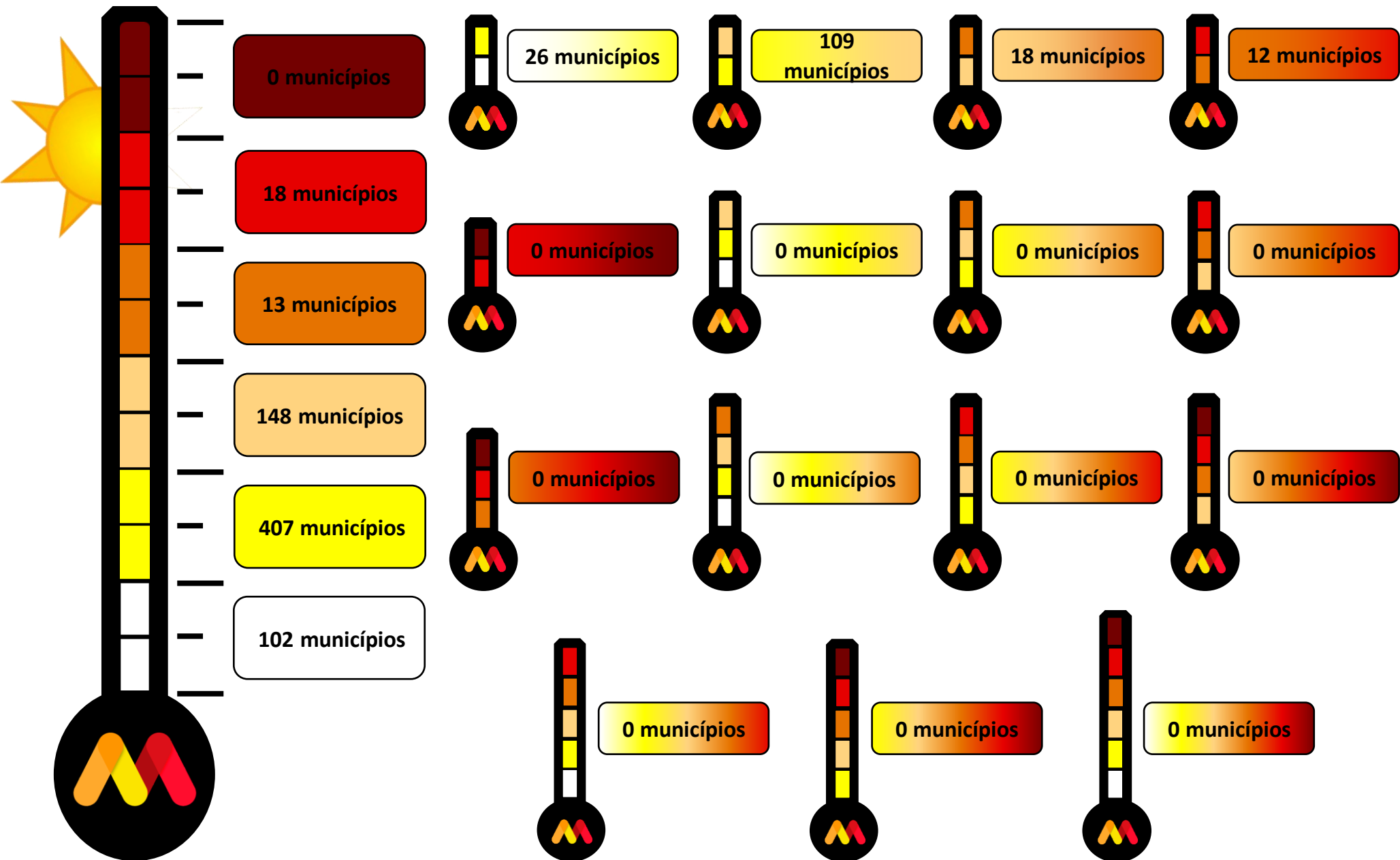
Em Minas Gerais, devido à melhora nos indicadores, houve o recuo das secas moderada (S1) no nordeste e noroeste do estado e fraca (S0) no sudeste, bem como a atenuação da seca no Triângulo Mineiro, que passou de excepcional (S4) para extrema (S3). Os impactos permanecem de longo prazo (L) no oeste, de curto e longo prazo (CL) no sul e de curto prazo (C) nas demais áreas.



Categoria	Descrição	Impactos Possíveis
S0	Seca Fraca	Entrando em seca: veranico de curto prazo diminuindo plantio, crescimento de culturas ou pastagem. Saindo de seca: alguns déficits hídricos prolongados, pastagens ou culturas não completamente recuperadas.
S1	Seca Moderada	Alguns danos às culturas, pastagens; córregos, reservatórios ou poços com níveis baixos, algumas faltas de água em desenvolvimento ou iminentes; restrições voluntárias de uso de água solicitadas.

Categoria	Descrição	Impactos Possíveis
S2	Seca Grave	Perdas de cultura ou pastagens prováveis; escassez de água comuns; restrições de água impostas.
S3	Seca Extrema	Grandes perdas de culturas / pastagem; escassez de água generalizada ou restrições.
S4	Seca Excepcional	Perdas de cultura / pastagem excepcionais e generalizadas; escassez de água nos reservatórios, córregos e poços de água, criando situações de emergência.

Quantitativo de Municípios por Categoria de Seca



Municípios por Categoria de Seca

SEM SECA RELATIVA: Além Paraíba, Alfredo Vasconcelos, Alto Rio Doce, Antônio Carlos, Antônio Prado de Minas, Aracitaba, Argirita, Astolfo Dutra, Barão do Monte Alto, Barbacena, Barroso, Belmiro Braga, Bias Fortes, Bicas, Brás Pires, Cajuri, Capela Nova, Caranaíba, Carandaí, Casa Grande, Cataguases, Chácara, Chiador, Cipotânea, Coimbra, Coronel Pacheco, Coronel Xavier Chaves, Cristiano Otoni, Descoberto, Desterro do Melo, Divinésia, Dona Euzébia, Dolores de Campos, Dolores do Turvo, Estrela Dalva, Ewbank da Câmara, Goianá, Guarani, Guarará, Guidoal, Guiricema, Ibertioga, Itamarati de Minas, Juiz de Fora, Lagoa Dourada, Lamim, Laranjal, Leopoldina, Lima Duarte, Mar de Espanha, Maripá de Minas, Matias Barbosa, Mercês, Miraiá, Muriaé, Olaria, Oliveira Fortes, Paiva, Palma, Patrocínio do Muriaé, Paula Cândido, Pedro Teixeira, Pequeri, Piau, Pirapetinga, Piraúba, Prados, Presidente Bernardes, Recreio, Ressaquinha, Rio Espera, Rio Novo, Rio Pomba, Rio Preto, Rochedo de Minas, Rodeiro, Rosário da Limeira, Santa Bárbara do Monte Verde, Santa Bárbara do Tugúrio, Santa Cruz de Minas, Santa Rita de Ibitipoca, Santana de Cataguases, Santana do Deserto, Santana do Garambéu, Santana dos Montes, Santo Antônio do Aventureiro, Santos Dumont, São Geraldo, São João Nepomuceno, São Sebastião da Vargem Alegre, Senador Cortes, Senador Firmino, Senhora de Oliveira, Senhora dos Remédios, Silveirânia, Simão Pereira, Tabuleiro, Tiradentes, Tocantins, Ubá, Visconde do Rio Branco e Volta Grande.

SECA FRACA (SO): Águas Formosas, Abaeté, Abre Campo, Acaiaca, Açucena, Aguanil, Águas Vermelhas, Aiuruoca, Almenara, Alpercata, Alvinópolis, Alvorada de Minas, Amparo da Serra, Antônio Dias, Araçaiá, Araçuaí, Arantina, Araújos, Augusto de Lima, Baldim, Bandeira, Barão de Cocais, Barra Longa, Bela Vista de Minas, Belo Horizonte, Belo Oriente, Belo Vale, Berilo, Berizal, Bertópolis, Betim, Biquinhas, Bocaina de Minas, Bom Despacho, Bom Jesus do Amparo, Bom Jesus do Galho, Bom Sucesso, Bonfim, Botumirim, Brasilândia de Minas, Brasília de Minas, Braúnas, Brumadinho, Buenópolis, Bugre, Buritizeiro, Cachoeira da Prata, Cachoeira de Pajeú, Caetanópolis, Caeté, Caiana, Camacho, Cambuquira, Campanha, Campo Azul, Campo Belo, Campos Gerais, Cana Verde, Candeias, Capim Branco, Capitão Enéas, Caputira, Caraiá, Carangola, Caratinga, Carlos Chagas, Carmésia, Carmo da Cachoeira, Carmo da Mata, Carmo do Cajuru, Carmópolis de Minas, Carrancas, Carvalhópolis, Carvalhos, Catas Altas, Catuji, Catuti, Caxambu, Claro dos Poções, Cláudio, Comercinho, Conceição da Barra de Minas, Conceição do Mato Dentro, Conceição do Pará, Conceição do Rio Verde, Confins, Congonhas, Congonhas do Norte, Contagem, Coqueiral, Coração de Jesus, Cordisburgo, Cordislândia, Corinto, Coronel Fabriciano, Coronel Murta, Córrego Fundo, Córrego Novo, Crisólita, Cristais, Cristália, Crucilândia, Cruzília, Curral de Dentro, Curvelo, Datas, Desterro de Entre Rios, Diogo de Vasconcelos, Dionísio, Divino, Divinolândia de Minas, Divinópolis, Divisa Alegre, Divisópolis, Dom Bosco, Dom Cavati, Dom Joaquim, Dom Silvério, Dolores de Guanhões, Elói Mendes, Engenheiro Caldas, Engenheiro Navarro, Entre Folhas, Esmeraldas, Espinosa, Fama, Faria Lemos, Felisburgo, Felixlândia, Fernandes Tourinho, Ferros, Fervedouro, Florestal, Fortuna de Minas, Francisco Badaró, Francisco Dumont, Francisco Sá, Fronteira dos Vales, Fruta de Leite, Funilândia, Gameleiras, Glaucilândia, Gonzaga, Gouveia, Grão Mogol, Guanhões, Guaraciaba, Guaraciama, Iapu, Ibiaí, Ibiracatu, Ibitiré, Ibituruna, Icaraiá de Minas, Igarapé, Igaratinga, Ijaci, Imbé de Minas, Indaiabira, Ingaí, Inhapim, Inhaúma, Inimutaba, Ipaba, Ipanema, Ipatinga, Itabira, Itabirito, Itacambira, Itaguara, Itaipé, Itambé do Mato Dentro, Itaobim, Itapeçerica, Itatiaiuçu, Itaúna, Itinga, Itumirim, Itutinga, Jaboticatubas, Jacinto, Jaguarapu, Jaíba, Janaúba, Japonvar, Jeceaba, Jenipapo de Minas, Jequeri, Jequitaiá, Jequitibá, Jequitinhonha, Joáima, Joanésia, João Monlevade, João Pinheiro, Joaquim Felício, Jordânia, José Gonçalves de Minas, Josenópolis, Juatuba, Juramento, Lagoa dos Patos, Lagoa Santa, Lassance, Lavras, Leandro ferreira, Liberdade, Lontra, Luisburgo, Luislândia, Luminárias, Machacalis, Mamonas, Manhauçu, Maravilhas, Mariana, Mário Campos, Marliéria, Martinho Campos, Mata Verde, Mateus Leme, Matias Cardoso, Matipó, Mato Verde, Matozinhos, Medina, Mesquita, Minduri, Mirabela, Moeda, Moema, Monjolos, Monsenhor Paulo, Monte Azul, Monte Formoso, Montes Claros, Montezuma, Morada Nova de Minas, Morro da Garça, Morro do Pilar, Nanuque, Naque, Natalândia, Nazareno, Nepomuceno, Ninheira, Nova Era, Nova Lima, Nova Porteirinha, Nova Serrana, Nova União, Novo Oriente de Minas, Novorizonte, Oliveira, Onça de Pitangui, Oratórios, Orizânia, Ouro

Municípios por Categoria de Seca

Branco, Ouro Preto, Ouro Verde de Minas, Padre Carvalho, Padre Paraíso, Pai Pedro, Paineiras, Palmópolis, Papagaios, Pará de Minas, Paraguaçu, Paraopeba, Passa Tempo, Passa Vinte, Passabém, Patis, Pavão, Pedra Azul, Pedra Bonita, Pedra do Anta, Pedra do Indaiá, Pedra Dourada, Pedras de Maria da Cruz, Pedro Leopoldo, Pequi, Perdígão, Perdões, Periquito, Piedade de Caratinga, Piedade de Ponte Nova, Piedade dos Gerais, Pingo-d'Água, Pintópolis, Piracema, Pirapora, Pitangui, Pompéu, Ponte Nova, Ponto Chique, Ponto dos Volantes, Porteirinha, Presidente Juscelino, Presidente Kubitschek, Prudente de Moraes, Raposos, Raul Soares, Riachinho, Riacho dos Machados, Ribeirão das Neves, Ribeirão Vermelho, Rio Acima, Rio Casca, Rio do Prado, Rio Doce, Rio Manso, Rio Pardo de Minas, Rio Piracicaba, Rubelita, Rubim, Sabará, Salinas, Salto da Divisa, Santa Bárbara, Santa Bárbara do Leste, Santa Cruz de Salinas, Santa Cruz do Escalvado, Santa Efigênia de Minas, Santa Fé de Minas, Santa Helena de Minas, Santa Luzia, Santa Margarida, Santa Maria de Itabira, Santa Maria do Salto, Santa Rita de Minas, Santana da Vargem, Santana de Pirapama, Santana do Jacaré, Santana do Paraíso, Santana do Riacho, Santo Antônio do Amparo, Santo Antônio do Gramma, Santo Antônio do Jacinto, Santo Antônio do Monte, Santo Antônio do Retiro, Santo Antônio do Rio Abaixo, Santo Hipólito, São Bento Abade, São Domingos das Dores, São Domingos do Prata, São Francisco, São Francisco de Paula, São Geraldo da Piedade, São Gonçalo do Abaeté, São Gonçalo do Pará, São Gonçalo do Rio Abaixo, São João da Lagoa, São João da Ponte, São João do Manhuaçu, São João do Oriente, São João do Pacuí, São João do Paraíso, São Joaquim de Bicas, São José da Lapa, São José da Varginha, São José do Goiabal, São Pedro dos Ferros, São Romão, São Sebastião do Anta, São Sebastião do Oeste, São Sebastião do Rio Preto, São Tiago, São Tomé das Letras, São Vicente de Minas, Sardoá, Sarzedo, Sem-Peixe, Senhora do Porto, Sericita, Seritinga, Serra dos Aimorés, Serranópolis de Minas, Serranos, Sete Lagoas, Simonésia, Sobralia, Taiobeiras, Taquaraçu de Minas, Tarumirim, Teixeiras, Teófilo Otoni, Timóteo, Três Corações, Três Marias, Três Pontas, Ubaí, Ubaporanga, Umburatiba, Urucânia, Urucuia, Vargem Alegre, Vargem Grande do Rio Pardo, Varginha, Varjão de Minas, Várzea da Palma, Varzelândia, Verdelândia, Vermelho Novo, Vespasiano, Virgem da Lapa e Virginópolis.

SECA MODERADA (S1): Abadia dos Dourados, Água Boa, Aimorés, Albertina, Alpinópolis, Alterosa, Andradas, Angelândia, Arapuá, Arceburgo, Areado, Aricanduva, Bambuí, Bandeira do Sul, Bom Jesus da Penha, Bom Repouso, Borda da Mata, Botelhos, Brazópolis, Bueno Brandão, Buritituba, Cabo Verde, Cachoeira de Minas, Caldas, Camanducaia, Cambuí, Campanário, Campestre, Campos Altos, Capelinha, Capitólio, Carmo do Rio Claro, Cascalho Rico, Central de Minas, Coluna, Conceição da Aparecida, Conceição das Pedras, Conceição dos Ouros, Congonhal, Consolação, Coromandel, Córrego Danta, Córrego do Bom Jesus, Cristina, Cruzeiro da Fortaleza, Cuparaque, Delfim Moreira, Divino das Laranjeiras, Divisa Nova, Dom Viçoso, Doresópolis, Douradoquara, Espírito Santo do Dourado, Estiva, Extrema, Felício dos Santos, Formoso, Fortaleza de Minas, Frei Inocêncio, Frei Lagonegro, Galiléia, Goiabeira, Gonçalves, Grupiara, Guaranésia, Guaxupé, Guimarânia, Ibitiúra de Minas, Iguatama, Inconfidentes, Ipuiúna, Itabirinha, Itajubá, Itamarandiba, Itanhandu, Itapeva, Itaú de Minas, Itueta, Jacuí, Jacutinga, Jampruca, José Raydan, Juruáia, Lajinha, Mantena, Maria da Fé, Marilac, Marmelópolis, Martins Soares, Matutina, Mendes Pimentel, Miravânia, Montalvânia, Monte Belo, Monte Carmelo, Monte Sião, Munhoz, Muzambinho, Natércia, Nova Belém, Nova Módica, Nova Resende, Ouro Fino, Paraíso de Minas, Passa Quatro, Pedralva, Pescador, Pimenta, Piranguçu, Piranguinho, Piumhi, Poços de Caldas, Pouso Alegre, Resplendor, Rio Paranaíba, Rio Vermelho, Santa Maria do Suaçuí, Santa Rita de Caldas, Santa Rita do Itueto, Santa Rita do Sapucaí, Santa Rosa da Serra, São Félix de Minas, São Geraldo do Baixio, São Gonçalo do Rio Preto, São Gotardo, São João Batista do Glória, São João do Manteninha, São José da Barra, São José da Safira, São José do Alegre, São José do Divino, São José do Jacuri, São Pedro da União, São Sebastião da Bela Vista, São Sebastião do Maranhão, São Sebastião do Rio Verde, Sapucaí-Mirim, Senador Amaral, Senador José Bento, Senador Modestino Gonçalves, Serra Azul de Minas, Tapiraí, Tocos do Moji, Toledo, Vargem Bonita, Veredinha, Virgínia e Wenceslau Braz.

SECA GRAVE (S2): Araporã, Araxá, Cachoeira Dourada, Capetinga, Claraval, Ibiraci, Pedrinópolis, Perdizes, Sacramento, Santa Juliana, São Tomás de Aquino, Tapira

Municípios por Categoria de Seca

e Tupaciguara.

SECA EXTREMA (S3): Água Comprida, Campina Verde, Campo Florido, Carneirinho, Comendador Gomes, Conceição das Alagoas, Fronteira, Frutal, Gurinhatã, Itapagipe, Iturama, Limeira do Oeste, Pirajuba, Planura, Prata, São Francisco de Sales, União de Minas e Veríssimo.

SECA EXCEPCIONAL (S4): Sem municípios na categoria.

SEM SECA RELATIVA + SECA FRACA (S0): Andrelândia, Araponga, Bom Jardim de Minas, Canaã, Catas Altas da Noruega, Conselheiro Lafaiete, Entre Rios de Minas, Ervália, Eugênioópolis, Itaverava, Madre de Deus de Minas, Miradouro, Piedade do Rio Grande, Piranga, Porto Firme, Queluzito, Resende Costa, Ritópolis, Santa Rita de Jacutinga, São Brás do Suaçuí, São Francisco do Glória, São João del Rei, São Miguel do Anta, Tombos, Viçosa e Vieiras.

SECA FRACA (S0) + SECA MODERADA (S1): Alagoa, Alfenas, Alto Caparaó, Alto Jequitibá, Alvarenga, Arcos, Arinos, Ataléia, Baependi, Boa Esperança, Bocaiúva, Bonfinópolis de Minas, Bonito de Minas, Cabeceira Grande, Campo do Meio, Cantagalo, Caparaó, Capitão Andrade, Carbonita, Careçu, Carmo de Minas, Carmo do Paranaíba, Cedro do Abaeté, Chalé, Chapada do Norte, Chapada Gaúcha, Conceição de Ipanema, Cônego Marinho, Conselheiro Pena, Coroaci, Couto de Magalhães de Minas, Diamantina, Dolores do Indaiá, Durandé, Espera Feliz, Estrela do Indaiá, Formiga, Franciscópolis, Frei Gaspar, Governador Valadares, Guapé, Guarda-Mor, Heliadora, Ilícinea, Itacarambi, Itambacuri, Itamonte, Itanhomi, Januária, Japaraíba, Jesuânia, Juvenília, Ladainha, Lagamar, Lagoa da Prata, Lagoa Formosa, Lagoa Grande, Lambari, Leme do Prado, Luz, Machado, Malacacheta, Manga, Manhumirim, Materlândia, Mathias Lobato, Minas Novas, Mutum, Nacip Raydan, Novo Cruzeiro, Olhos-d'Água, Olímpio Noronha, Pains, Paracatu, Patos de Minas, Paulistas, Peçanha, Poço Fundo, Pocrane, Poté, Pouso Alto, Presidente Olegário, Quartel Geral, Reduto, Sabinópolis, Santana do Manhuaçu, Santo Antônio do Itambé, São Gonçalo do Sapucaí, São João da Mata, São João das Missões, São João Evangelista, São José do Mantimento, São Lourenço, São Pedro do Suaçuí, Serra da Saudade, Serrania, Serro, Setubinha, Silvianópolis, Soledade de Minas, Taparuba, Tiros, Tumiritinga, Turmalina, Turvolândia, Unaí, Uruana de Minas, Vazante e Virgolândia.

SECA MODERADA (S1) + SECA GRAVE (S2): Araguari, Cássia, Delfinópolis, Estrela do Sul, Ibiá, Indianópolis, Iraí de Minas, Itamogi, Medeiros, Monte Santo de Minas, Passos, Patrocínio, Pratópolis, Pratinha, Romaria, São Roque de Minas, São Sebastião do Paraíso e Serra do Salitre.

SECA GRAVE (S2) + SECA EXTREMA (S3): Canápolis, Capinópolis, Centralina, Conquista, Delta, Ipiacu, Ituiutaba, Monte Alegre de Minas, Nova Ponte, Santa Vitória, Uberaba e Uberlândia.

SECA EXTREMA (S3) + SECA EXCEPCIONAL (S4): Sem municípios na categoria.

SEM SECA RELATIVA + SECA FRACA (S0) + SECA MODERADA (S1): Sem municípios na categoria.

SECA FRACA (S0) + SECA MODERADA (S1) + SECA GRAVE (S2): Sem municípios na categoria.

SECA MODERADA (S1) + SECA GRAVE (S2) + SECA EXTREMA (S3): Sem municípios na categoria.

SECA GRAVE (S2) + SECA EXTREMA (S3) + SECA EXCEPCIONAL (S4): Sem municípios na categoria.

Municípios por Categoria de Seca

SEM SECA RELATIVA + SECA FRACA (S0) + SECA MODERADA (S1) + SECA GRAVE (S2): Sem municípios na categoria.

SECA FRACA (S0) + SECA MODERADA (S1) + SECA GRAVE (S2) + SECA EXTREMA (S3): Sem municípios na categoria.

SECA MODERADA (S1) + SECA GRAVE (S2) + SECA EXTREMA (S3) + SECA EXCEPCIONAL (S4): Sem municípios na categoria.

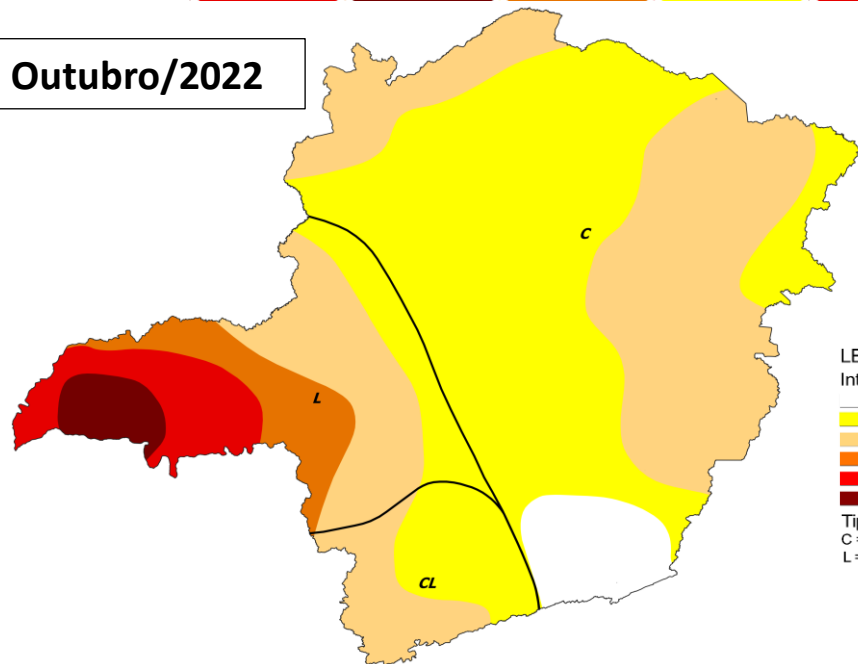
SEM SECA RELATIVA + SECA FRACA (S0) + SECA MODERADA (S1) + SECA GRAVE (S2) + SECA EXTREMA (S3): Sem municípios na categoria.

SECA FRACA (S0) + SECA MODERADA (S1) + SECA GRAVE (S2) + SECA EXTREMA (S3) + SECA EXCEPCIONAL (S4): Sem municípios na categoria.

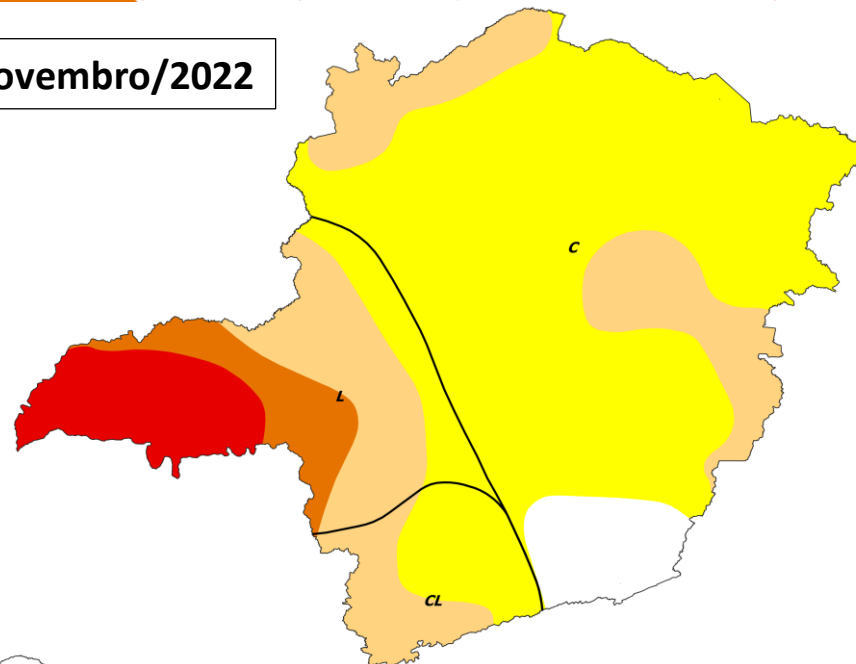
SEM SECA RELATIVA + SECA FRACA (S0) + SECA MODERADA (S1) + SECA GRAVE (S2) + SECA EXTREMA (S3) + SECA EXCEPCIONAL (S4): Sem municípios na categoria.

Alterações Mensais de Categoria de Severidade

Outubro/2022



Novembro/2022



LEGENDA

Intensidade:

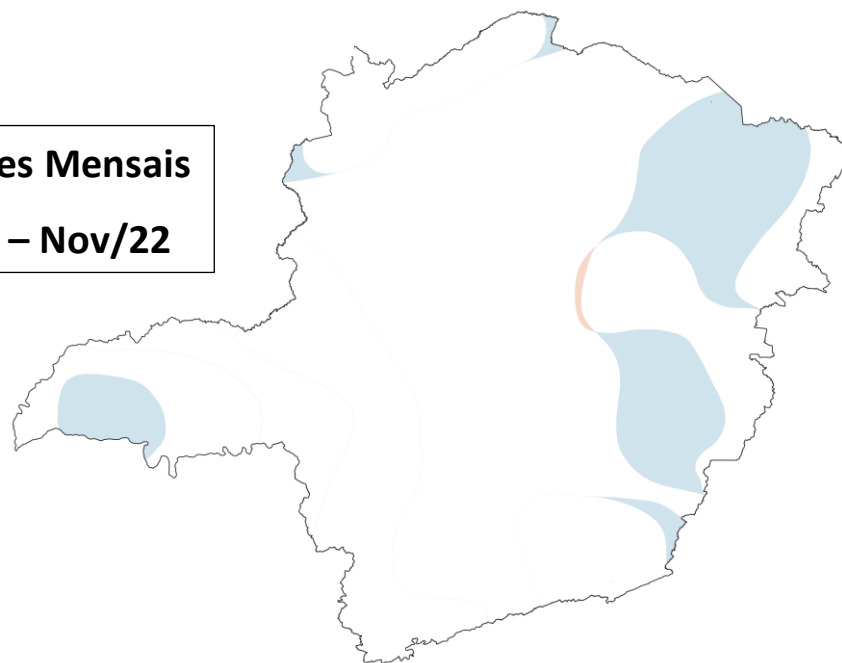
- Sem Seca Relativa
- S0 Seca Fraca
- S1 Seca Moderada
- S2 Seca Grave
- S3 Seca Extrema
- S4 Seca Excepcional

Tipos de Impacto:

- C = Curto prazo (e.g. agricultura, pastagem)
- L = Longo prazo (e.g. hidrologia, ecologia)

Alterações Mensais

Out/22 – Nov/22



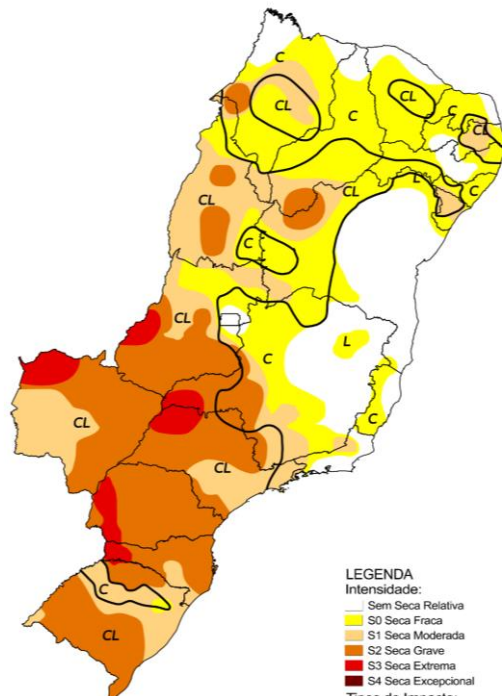
LEGENDA

Alterações Mensais

- Aumento de 5 categoria de severidade
- Aumento de 4 categoria de severidade
- Aumento de 3 categoria de severidade
- Aumento de 2 categoria de severidade
- Aumento de 1 categoria de severidade
- Sem Variação
- Diminuição de 1 categoria de severidade
- Diminuição de 2 categoria de severidade
- Diminuição de 3 categoria de severidade
- Diminuição de 4 categoria de severidade
- Diminuição de 5 categoria de severidade

Comparativo Histórico - Novembro

Monitor de Secas Novembro/2020



LEGENDA Intensidade:

- Sem Seca Relativa
- S0 Seca Fraca
- S1 Seca Moderada
- S2 Seca Grave
- S3 Seca Extrema
- S4 Seca Excepcional

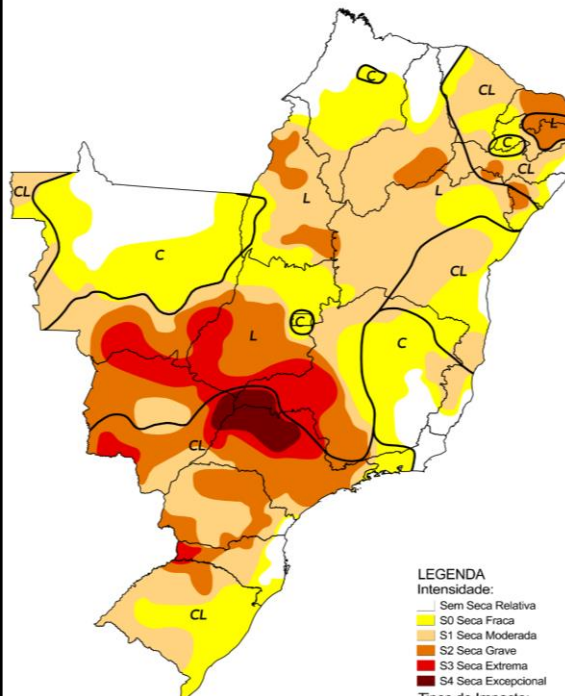
Tipos de Impacto:

- C = Curto prazo (e.g. agricultura, pastagem)
- L = Longo prazo (e.g. hidrologia, ecologia)
- ∩ Delimitação de Impactos Dominantes

Elaborado em: 17/12/2020

 Monitor de Secas

Monitor de Secas Novembro/2021



LEGENDA Intensidade:

- Sem Seca Relativa
- S0 Seca Fraca
- S1 Seca Moderada
- S2 Seca Grave
- S3 Seca Extrema
- S4 Seca Excepcional

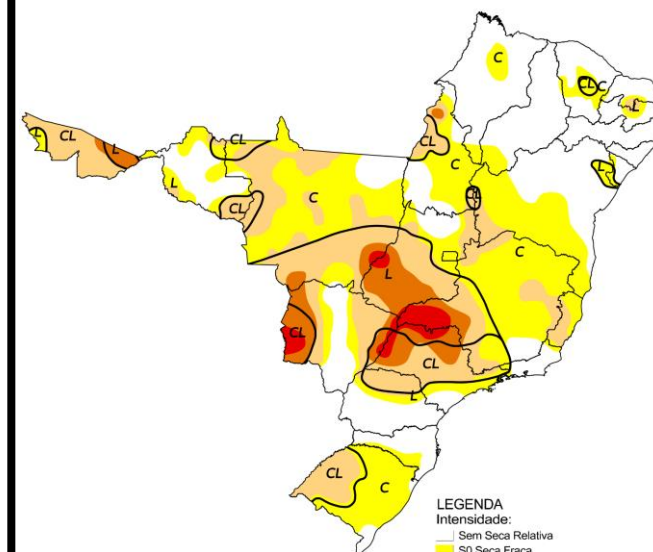
Tipos de Impacto:

- C = Curto prazo (e.g. agricultura, pastagem)
- L = Longo prazo (e.g. hidrologia, ecologia)
- ∩ Delimitação de Impactos Dominantes

Elaborado em: 20/12/2021

 Monitor de Secas

Monitor de Secas Novembro/2022



LEGENDA Intensidade:

- Sem Seca Relativa
- S0 Seca Fraca
- S1 Seca Moderada
- S2 Seca Grave
- S3 Seca Extrema
- S4 Seca Excepcional

Tipos de Impacto:

- C = Curto prazo (e.g. agricultura, pastagem)
- L = Longo prazo (e.g. hidrologia, ecologia)
- ∩ Delimitação de Impactos Dominantes

Elaborado em: 19/12/2022

 Monitor
de Secas