



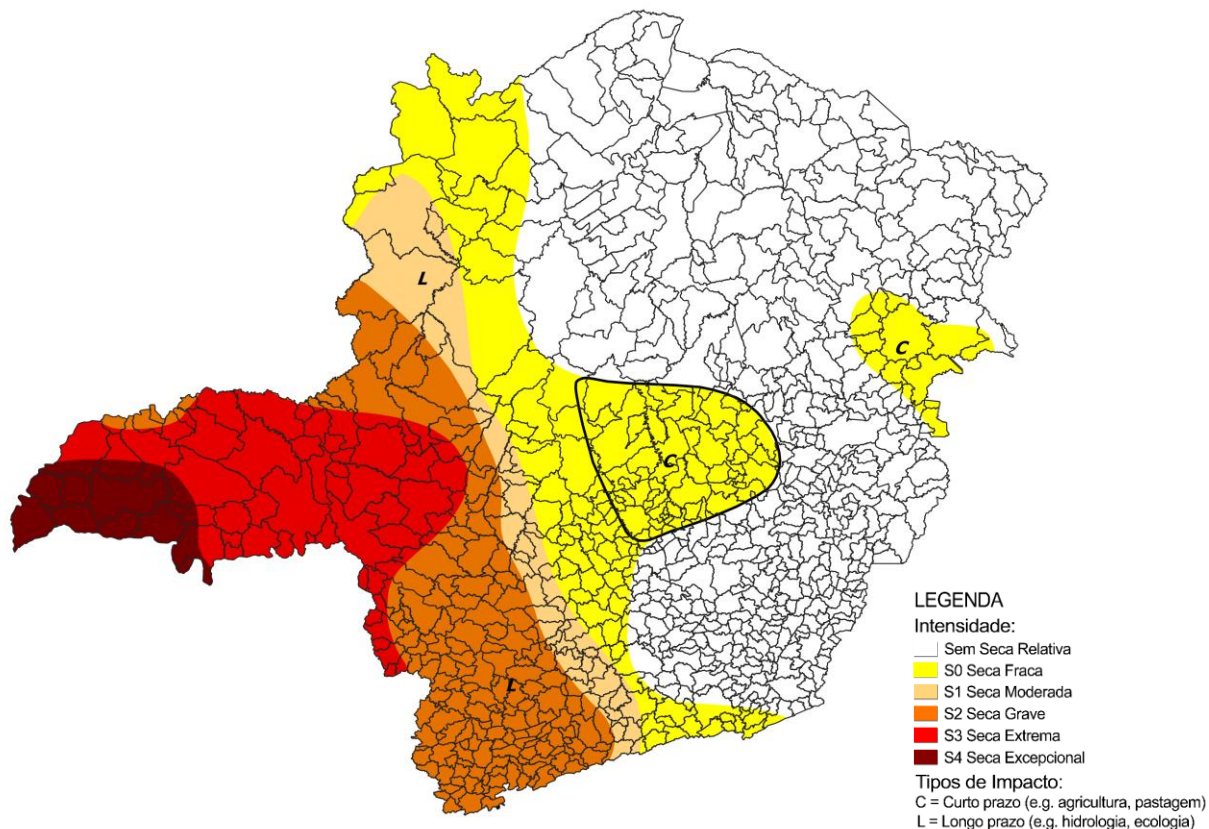
# Monitor de Secas

Informativo de acompanhamento mensal da situação da seca em Minas Gerais

# Monitor de Secas – Dezembro/2021

## Narrativa:

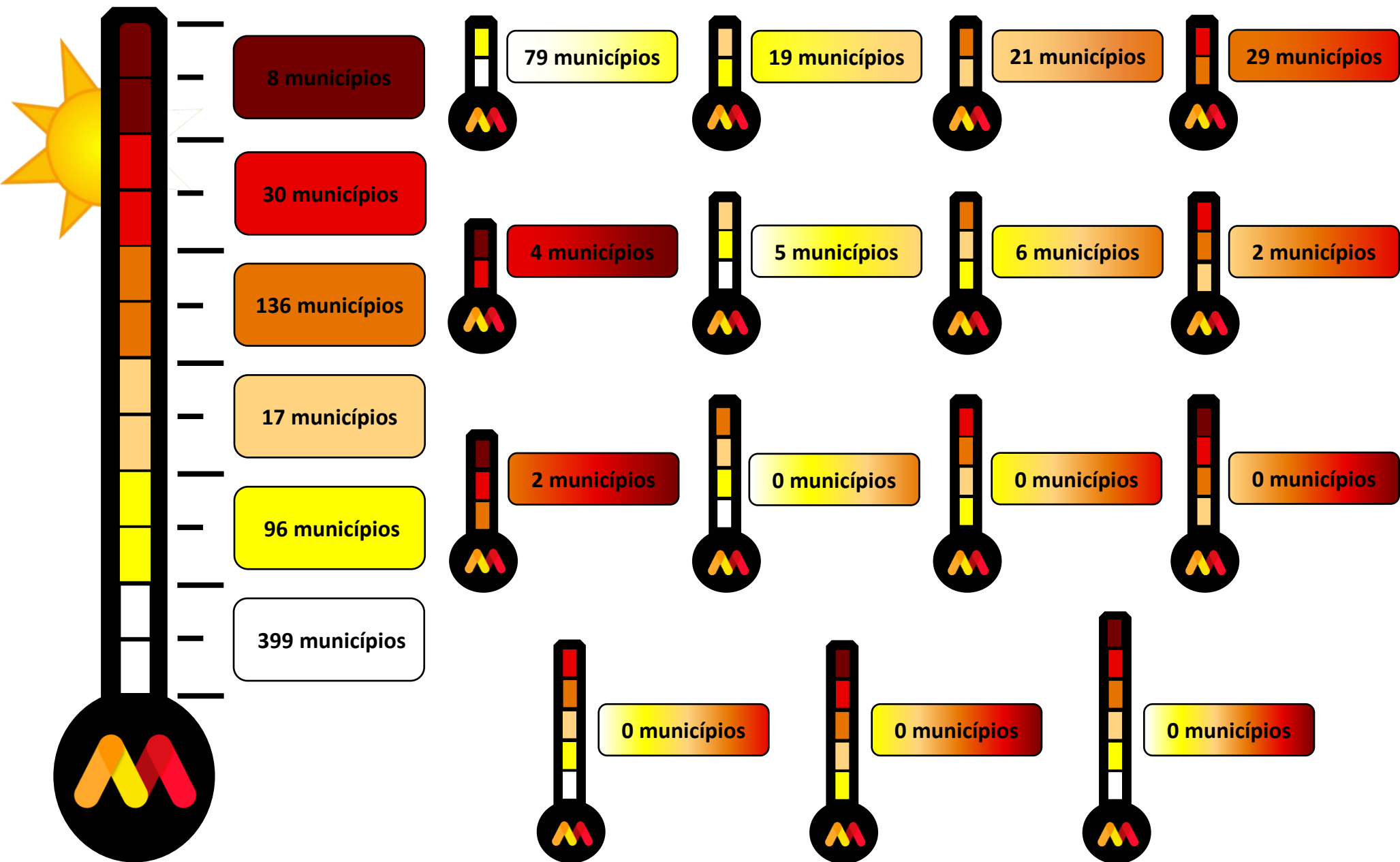
Em Minas Gerais, em função das excepcionais anomalias positivas de chuva em dezembro, houve uma expressiva diminuição das áreas com seca fraca (S0) e/ou moderada (S1) no norte, centro e sudeste do estado, além do recuo da seca grave (S2) no sul e da seca extrema (S3) no oeste. Os impactos são de curto prazo (C) no centro e leste e de longo prazo (L) nas demais áreas.



Categoria	Descrição	Impactos Possíveis
S0	Seca Fraca	Entrando em seca: veranico de curto prazo diminuindo plantio, crescimento de culturas ou pastagem. Saindo de seca: alguns déficits hídricos prolongados, pastagens ou culturas não completamente recuperadas.
S1	Seca Moderada	Alguns danos às culturas, pastagens; córregos, reservatórios ou poços com níveis baixos, algumas faltas de água em desenvolvimento ou iminentes; restrições voluntárias de uso de água solicitadas.

Categoria	Descrição	Impactos Possíveis
S2	Seca Grave	Perdas de cultura ou pastagens prováveis; escassez de água comuns; restrições de água impostas.
S3	Seca Extrema	Grandes perdas de culturas / pastagem; escassez de água generalizada ou restrições.
S4	Seca Excepcional	Perdas de cultura / pastagem excepcionais e generalizadas; escassez de água nos reservatórios, córregos e poços de água, criando situações de emergência.

# Quantitativo de Municípios por Categoria de Seca



## Municípios por Categoria de Seca

**SEM SECA RELATIVA:** Águas Formosas, Abre Campo, Acaiaca, Açucena, Água Boa, Águas Vermelhas, Aimorés, Alfredo Vasconcelos, Almenara, Alpercata, Alto Caparaó, Alto Jequitibá, Alto Rio Doce, Alvarenga, Alvinópolis, Amparo da Serra, Angelândia, Antônio Carlos, Antônio Prado de Minas, Aracitaba, Araçuaí, Araponga, Argirita, Aricanduva, Astolfo Dutra, Augusto de Lima, Bandeira, Barão de Cocais, Barão do Monte Alto, Barbacena, Barra Longa, Barroso, Bela Vista de Minas, Belo Oriente, Belo Vale, Berilo, Berizal, Bertópolis, Bocaiúva, Bom Jesus do Galho, Bonfim, Bonito de Minas, Botumirim, Brás Pires, Brasília de Minas, Buenópolis, Bugre, Cachoeira de Pajeú, Caiana, Cajuri, Campo Azul, Canaã, Cantagalo, Caparaó, Capela Nova, Capelinha, Capitão Andrade, Capitão Enéas, Caputira, Caranaíba, Carandaí, Carangola, Caratinga, Carbonita, Casa Grande, Cataguases, Catas Altas, Catas Altas da Noruega, Catuti, Central de Minas, Chalé, Chapada do Norte, Cipotânea, Claro dos Poções, Coimbra, Coluna, Comercinho, Conceição de Ipanema, Cônego Marinho, Congonhas, Conselheiro Lafaiete, Conselheiro Pena, Coração de Jesus, Coroaci, Coronel Fabriciano, Coronel Murta, Coronel Pacheco, Coronel Xavier Chaves, Córrego Novo, Couto de Magalhães de Minas, Crisólita, Cristália, Cristiano Otoni, Cuparaque, Curral de Dentro, Descoberto, Desterro do Melo, Diogo de Vasconcelos, Dionísio, Divinésia, Divino, Divino das Laranjeiras, Divinolândia de Minas, Divisa Alegre, Divisópolis, Dom Cavati, Dom Silvério, Dona Euzébia, Dolores de Campos, Dolores do Turvo, Durandé, Engenheiro Caldas, Engenheiro Navarro, Entre Folhas, Entre Rios de Minas, Ervália, Espera Feliz, Espinosa, Estrela Dalva, Eugenópolis, Ewbank da Câmara, Faria Lemos, Felício dos Santos, Felisburgo, Fernandes Tourinho, Fervedouro, Francisco Badaró, Francisco Dumont, Francisco Sá, Frei Inocêncio, Frei Lagonegro, Fronteira dos Vales, Fruta de Leite, Galiléia, Gameleiras, Glaucilândia, Goiabeira, Goianá, Gonzaga, Governador Valadares, Grão Mogol, Guaraciaba, Guaraciama, Guarani, Guidoal, Guiricema, Iapu, Ibertioga, Ibiaí, Ibiracatu, Ibitiré, Icarai de Minas, Imbé de Minas, Indaiabira, Inhapim, Ipaba, Ipanema, Ipatinga, Itabirito, Itacambira, Itacarambi, Itamarandiba, Itamarati de Minas, Itanhomi, Itaobim, Itaverava, Itinga, Itueta, Jacinto, Jaguarapu, Jaíba, Jampruca, Janaúba, Japonvar, Jeceaba, Jenipapo de Minas, Jequeri, Jequitaiá, Jequitinhonha, Joaíma, João Monlevade, Joaquim Felício, Jordânia, José Gonçalves de Minas, José Raydan, Josenópolis, Juramento, Juvenília, Lagoa dos Patos, Lagoa Dourada, Lajinha, Lamim, Laranjal, Lassance, Leme do Prado, Leopoldina, Lontra, Luisburgo, Luislândia, Machacalis, Mamonas, Manga, Manhuaçu, Manhumirim, Mariana, Marilac, Mário Campos, Maripá de Minas, Marliéria, Martins Soares, Mata Verde, Mathias Lobato, Matias Cardoso, Matipó, Mato Verde, Medina, Mendes Pimentel, Mercês, Mesquita, Minas Novas, Mirabela, Miradouro, Miraí, Miravânia, Moeda, Montalvânia, Monte Azul, Monte Formoso, Montes Claros, Montezuma, Muriaé, Mutum, Nacip Raydan, Naque, Ninheira, Nova Era, Nova Lima, Nova Porteirinha, Novo Oriente de Minas, Novorizonte, Olhos-d'Água, Oliveira Fortes, Oratórios, Orizânia, Ouro Branco, Ouro Preto, Padre Carvalho, Padre Paraíso, Pai Pedro, Paiva, Palma, Palmópolis, Patis, Patrocínio do Muriaé, Paula Cândido, Paulistas, Peçanha, Pedra Azul, Pedra Bonita, Pedra do Anta, Pedra Dourada, Pedras de Maria da Cruz, Periquito, Piau, Piedade de Caratinga, Piedade de Ponte Nova, Piedade dos Gerais, Pingo-d'Água, Piranga, Pirapetinga, Pirapora, Piraúba, Pocrane, Ponte Nova, Ponto Chique, Ponto dos Volantes, Porteirinha, Porto Firme, Prados, Presidente Bernardes, Queluzito, Raposos, Raul Soares, Recreio, Reduto, Resplendor, Ressaquinha, Riacho dos Machados, Rio Acima, Rio Casca, Rio do Prado, Rio Doce, Rio Espera, Rio Novo, Rio Pardo de Minas, Rio Piracicaba, Rio Pomba, Rio Vermelho, Rochedo de Minas, Rodeiro, Rosário da Limeira, Rubelita, Rubim, Salinas, Salto da Divisa, Santa Bárbara, Santa Bárbara do Leste, Santa Bárbara do Tugúrio, Santa Cruz de Minas, Santa Cruz de Salinas, Santa Cruz do Escalvado, Santa Efigênia de Minas, Santa Helena de Minas, Santa Margarida, Santa Maria do Salto, Santa Maria do Suaçuí, Santa Rita de Minas, Santa Rita do Itueto, Santana de Cataguases, Santana do Manhuaçu, Santana do Paraíso, Santana dos Montes, Santo Antônio do Gramma, Santo Antônio do Jacinto, Santo Antônio do Retiro, Santos Dumont, São Brás do Suaçuí, São Domingos das Dolores, São Domingos do Prata, São Félix de Minas, São Francisco, São Francisco do Glória, São Geraldo, São Geraldo da Piedade, São Geraldo do Baixio, São Gonçalo do Rio Preto, São João da Lagoa, São João da Ponte, São João das Missões, São João do Manhuaçu, São João do Oriente, São João do Pacuí, São João do Paraíso, São João Evangelista, São João Nepomuceno, São José da Safira, São José do Goiabal, São José do Jacuri, São José do Mantimento, São Miguel do Anta, São Pedro do Suaçuí, São Pedro dos Ferros, São Sebastião

# Municípios por Categoria de Seca

da Vargem Alegre, São Sebastião do Anta, São Sebastião do Maranhão, Sardoá, Sarzedo, Sem-Peixe, Senador Firmino, Senador Modestino Gonçalves, Senhora de Oliveira, Senhora dos Remédios, Sericita, Serra dos Aimorés, Serranópolis de Minas, Setubinha, Silveirânia, Simonésia, Sobrália, Tabuleiro, Taiobeiras, Taparuba, Tarumirim, Teixeiras, Timóteo, Tiradentes, Tocantins, Tombos, Tumiritinga, Turmalina, Ubá, Ubaí, Ubaporanga, Umburatiba, Urucânia, Vargem Alegre, Vargem Grande do Rio Pardo, Várzea da Palma, Varzelândia, Verdelandia, Veredinha, Vermelho Novo, Viçosa, Vieiras, Virgem da Lapa, Virginópolis, Virgolândia, Visconde do Rio Branco e Volta Grande.

**SECA FRACA (S0):** Alvorada de Minas, Araçaí, Araújos, Arinos, Ataléia, Baldim, Belmiro Braga, Biquinhas, Buritis, Cachoeira da Prata, Caetanópolis, Capim Branco, Carmésia, Carmo da Mata, Carmo do Cajuru, Carmópolis de Minas, Chiador, Cláudio, Conceição da Barra de Minas, Conceição do Mato Dentro, Conceição do Pará, Confins, Congonhas do Norte, Cordisburgo, Curvelo, Datas, Divinópolis, Dom Joaquim, Dores de Guanhanes, Esmeraldas, Felixlândia, Florestal, Formoso, Fortuna de Minas, Funilândia, Gouveia, Igarapé, Igaratinga, Inhaúma, Inimutaba, Itaguara, Itambé do Mato Dentro, Itatiaiuçu, Itaúna, Jaboticatubas, Jequitibá, Juatuba, Lagoa Santa, Leandro ferreira, Maravilhas, Martinho Campos, Mateus Leme, Matias Barbosa, Matozinhos, Morada Nova de Minas, Morro da Garça, Morro do Pilar, Nova Belém, Nova Serrana, Olaria, Oliveira, Onça de Pitangui, Ouro Verde de Minas, Papagaios, Pará de Minas, Paraopeba, Passabém, Pedro Leopoldo, Pequi, Perdigão, Pitangui, Pompéu, Presidente Juscelino, Presidente Kubitschek, Prudente de Moraes, Riachinho, Ribeirão das Neves, Rio Preto, Santa Bárbara do Monte Verde, Santa Rita de Jacutinga, Santana de Pirapama, Santana do Deserto, Santana do Riacho, Santo Antônio do Rio Abaixo, São Gonçalo do Pará, São José da Lapa, São José da Varginha, São Sebastião do Oeste, São Sebastião do Rio Preto, São Tiago, Senhora do Porto, Sete Lagoas, Simão Pereira, Taquaraçu de Minas, Uruana de Minas e Vespasiano.

**SECA MODERADA (S1):** Camacho, Carrancas, Cedro do Abaeté, Ibituruna, Ijaci, Itumirim, Itutinga, Japaraíba, Lagoa da Prata, Minduri, Natalândia, Perdões, Ribeirão Vermelho, Santana do Jacaré, São Vicente de Minas, Seritinga e Serranos.

**SECA GRAVE (S2):** Aguanil, Alagoa, Albertina, Alfenas, Alpinópolis, Alterosa, Andradas, Areado, Baependi, Bambuí, Bandeira do Sul, Boa Esperança, Bom Jesus da Penha, Bom Repouso, Borda da Mata, Botelhos, Brazópolis, Bueno Brandão, Cabo Verde, Cachoeira de Minas, Cachoeira Dourada, Caldas, Camanducaia, Cambuí, Cambuquira, Campanha, Campestre, Campo do Meio, Campos Gerais, Capitólio, Careaçú, Carmo da Cachoeira, Carmo de Minas, Carmo do Rio Claro, Carvalhópolis, Caxambu, Conceição da Aparecida, Conceição das Pedras, Conceição do Rio Verde, Conceição dos Ouros, Congonhal, Consolação, Coqueiral, Cordislândia, Córrego Danta, Córrego do Bom Jesus, Cristais, Cristina, Delfim Moreira, Divisa Nova, Dom Viçoso, Doresópolis, Douradoquara, Elói Mendes, Espírito Santo do Dourado, Estiva, Extrema, Fama, Fortaleza de Minas, Gonçalves, Guapé, Guarda-Mor, Heliadora, Ibitiúra de Minas, Ilícinea, Inconfidentes, Ipuiúna, Itajubá, Itamonte, Itanhandu, Itapeva, Itaú de Minas, Jacuí, Jacutinga, Jesuânia, Juruáia, Lambari, Machado, Maria da Fé, Marmelópolis, Matutina, Monsenhor Paulo, Monte Belo, Monte Sião, Munhoz, Muzambinho, Natércia, Nova Resende, Olímpio Noronha, Ouro Fino, Pains, Paraguaçu, Paraisópolis, Passa Quatro, Passos, Pedralva, Pimenta, Piranguçu, Piranguinho, Piumhi, Poço Fundo, Poços de Caldas, Pouso Alegre, Pouso Alto, Pratápolis, Santa Rita de Caldas, Santa Rita do Sapucaí, Santa Rosa da Serra, Santana da Vargem, São Bento Abade, São Gonçalo do Sapucaí, São João Batista do Glória, São João da Mata, São José da Barra, São José do Alegre, São Lourenço, São Pedro da União, São Sebastião da Bela Vista, São Sebastião do Rio Verde, São Tomé das Letras, Sapucaí-Mirim, Senador Amaral, Senador José Bento, Serrania, Silvianópolis, Soledade de Minas, Tapiraí, Tocos do Moji, Toledo, Três Corações, Três Pontas, Turvolândia, Vargem Bonita, Varginha, Virgínia e Wenceslau Braz.

# Municípios por Categoria de Seca

**SECA EXTREMA (S3):** Água Comprida, Araxá, Arceburgo, Campo Florido, Claraval, Conceição das Alagoas, Conquista, Cruzeiro da Fortaleza, Delta, Guimarães, Ibiá, Ibiraci, Indianópolis, Iraí de Minas, Itamogi, Nova Ponte, Patrocínio, Pedrinópolis, Perdizes, Pirajuba, Planura, Romaria, Sacramento, Santa Juliana, São Tomás de Aquino, Serra do Salitre, Tapira, Uberaba, Uberlândia e Veríssimo.

**SECA EXCEPCIONAL (S4):** Campina Verde, Carneirinho, Fronteira, Itapagipe, Iturama, Limeira do Oeste, São Francisco de Sales e União de Minas.

**SEM SECA RELATIVA + SECA FRACA (S0):** Além Paraíba, Antônio Dias, Belo Horizonte, Betim, Bias Fortes, Bicas, Bom Jesus do Amparo, Brasilândia de Minas, Braúnas, Brumadinho, Buritzeiro, Caeté, Campanário, Caraí, Carlos Chagas, Catuji, Chácara, Chapada Gaúcha, Contagem, Corinto, Crucilândia, Desterro de Entre Rios, Diamantina, Ferros, Franciscópolis, Frei Gaspar, Guanhões, Guarará, Itabira, Itabirinha, Itaipé, Itambacuri, Januária, Joanésia, Juiz de Fora, Ladainha, Lima Duarte, Malacacheta, Mantena, Mar de Espanha, Materlândia, Monjolos, Nanuque, Nova Módica, Nova União, Novo Cruzeiro, Passa Tempo, Pavão, Pedro Teixeira, Pequeri, Pescador, Piedade do Rio Grande, Pintópolis, Piracema, Poté, Resende Costa, Rio Manso, Ritópolis, Sabará, Sabinópolis, Santa Fé de Minas, Santa Luzia, Santa Maria de Itabira, Santa Rita de Ibitipoca, Santana do Garambéu, Santo Antônio do Aventureiro, Santo Antônio do Itambé, Santo Hipólito, São Gonçalo do Rio Abaixo, São João do Manteninha, São Joaquim de Bicas, São José do Divino, São Romão, Senador Cortes, Serra Azul de Minas, Serro, Teófilo Otoni, Três Marias e Uruçuaia.

**SECA FRACA (S0) + SECA MODERADA (S1):** Abaeté, Andrelândia, Arantina, Bom Despacho, Bom Jardim de Minas, Bom Sucesso, Bonfinópolis de Minas, Cabeceira Grande, Dom Bosco, Itapeçerica, Liberdade, Moema, Nazareno, Paineiras, Passa Vinte, Pedra do Indaiá, Santo Antônio do Amparo, Santo Antônio do Monte e São Francisco de Paula.

**SECA MODERADA (S1) + SECA GRAVE (S2):** Aiuruoca, Arcos, Bocaina de Minas, Campo Belo, Cana Verde, Candeias, Carvalhos, Córrego Fundo, Cruzília, Estrela do Indaiá, Formiga, Iguatama, Ingaí, Lagamar, Lagoa Grande, Lavras, Luminárias, Luz, Nepomuceno, Serra da Saudade e Vazante.

**SECA GRAVE (S2) + SECA EXTREMA (S3):** Abadia dos Dourados, Araguari, Araporã, Arapuá, Campos Altos, Canápolis, Capetinga, Capinópolis, Cascalho Rico, Cássia, Centralina, Coromandel, Delfinópolis, Estrela do Sul, Grupiara, Guaranésia, Guaxupé, Ipiáçu, Lagoa Formosa, Medeiros, Monte Alegre de Minas, Monte Carmelo, Monte Santo de Minas, Pratinha, Rio Paranaíba, São Gotardo, São Roque de Minas, São Sebastião do Paraíso e Tupaciguara.

**SECA EXTREMA (S3) + SECA EXCEPCIONAL (S4):** Comendador Gomes, Frutal, Gurinhatã e Prata.

**SEM SECA RELATIVA + SECA FRACA (S0) + SECA MODERADA (S1):** João Pinheiro, Madre de Deus de Minas, São Gonçalo do Abaeté, São João del Rei e Unaí.

**SECA FRACA (S0) + SECA MODERADA (S1) + SECA GRAVE (S2):** Dolores do Indaiá, Paracatu, Presidente Olegário, Quartel Geral, Tiros e Varjão de Minas.

**SECA MODERADA (S1) + SECA GRAVE (S2) + SECA EXTREMA (S3):** Carmo do Paranaíba e Patos de Minas.

**SECA GRAVE (S2) + SECA EXTREMA (S3) + SECA EXCEPCIONAL (S4):** Ituiutaba e Santa Vitória.

**SEM SECA RELATIVA + SECA FRACA (S0) + SECA MODERADA (S1) + SECA GRAVE (S2):** Sem municípios na categoria.

## Municípios por Categoria de Seca

SECA FRACA (S0) + SECA MODERADA (S1) + SECA GRAVE (S2) + SECA EXTREMA (S3): Sem municípios na categoria.

SECA MODERADA (S1) + SECA GRAVE (S2) + SECA EXTREMA (S3) + SECA EXCEPCIONAL (S4): Sem municípios na categoria.

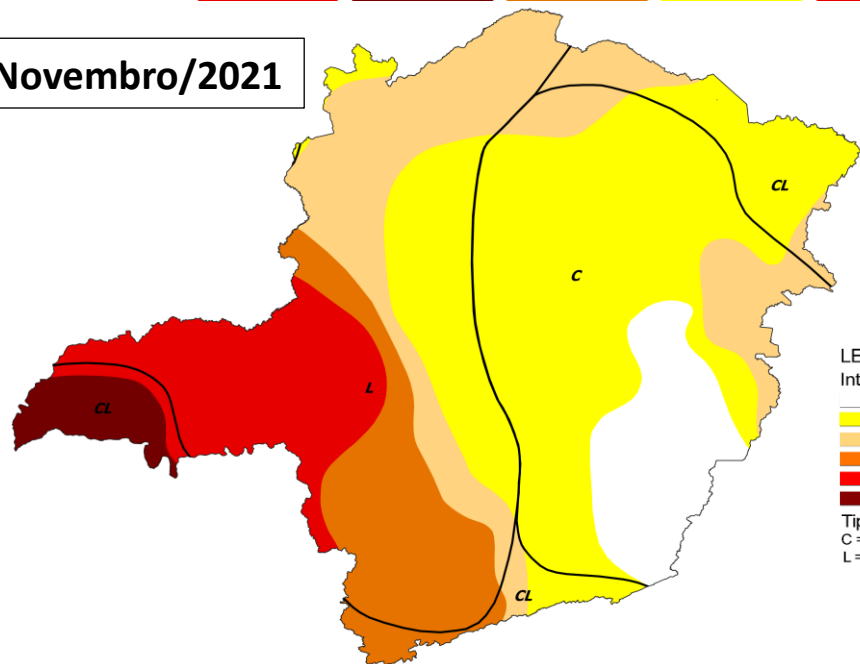
SEM SECA RELATIVA + SECA FRACA (S0) + SECA MODERADA (S1) + SECA GRAVE (S2) + SECA EXTREMA (S3): Sem municípios na categoria.

SECA FRACA (S0) + SECA MODERADA (S1) + SECA GRAVE (S2) + SECA EXTREMA (S3) + SECA EXCEPCIONAL (S4): Sem municípios na categoria.

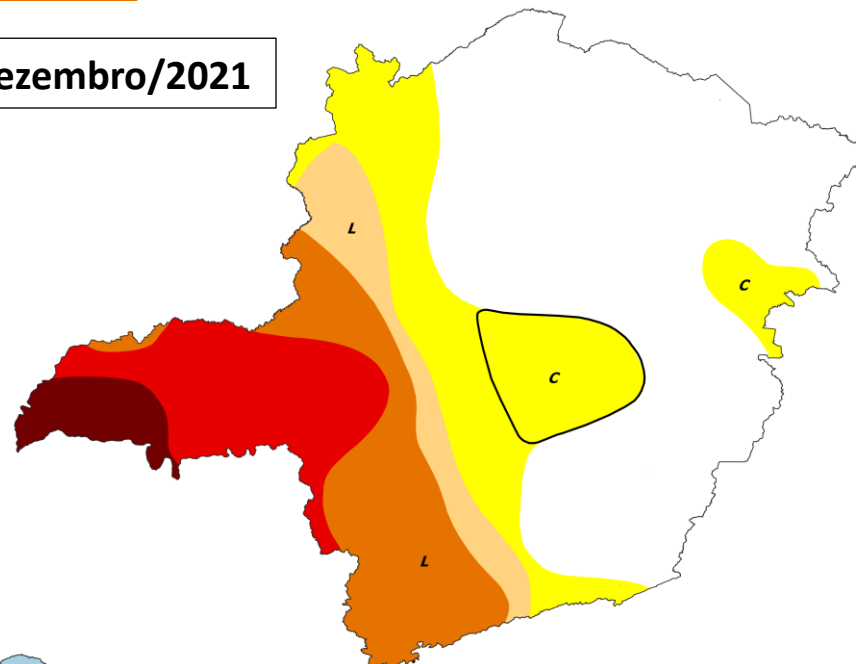
SEM SECA RELATIVA + SECA FRACA (S0) + SECA MODERADA (S1) + SECA GRAVE (S2) + SECA EXTREMA (S3) + SECA EXCEPCIONAL (S4): Sem municípios na categoria.

# Alterações Mensais de Categoria de Severidade

Novembro/2021



Dezembro/2021



## LEGENDA

### Intensidade:

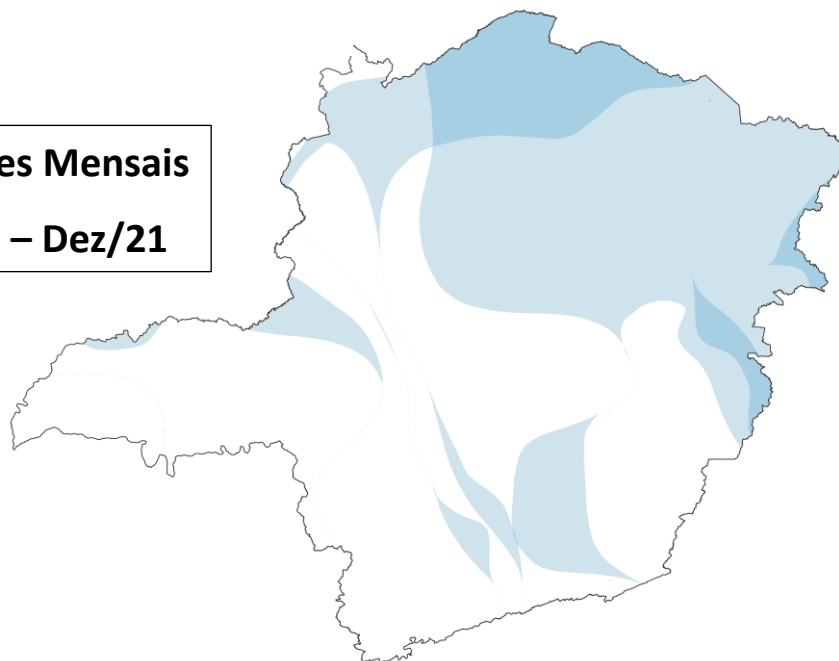
- Sem Seca Relativa
- S0 Seca Fraca
- S1 Seca Moderada
- S2 Seca Grave
- S3 Seca Extrema
- S4 Seca Excepcional

### Tipos de Impacto:

- C = Curto prazo (e.g. agricultura, pastagem)
- L = Longo prazo (e.g. hidrologia, ecologia)

Alterações Mensais

Nov/21 – Dez/21



## LEGENDA

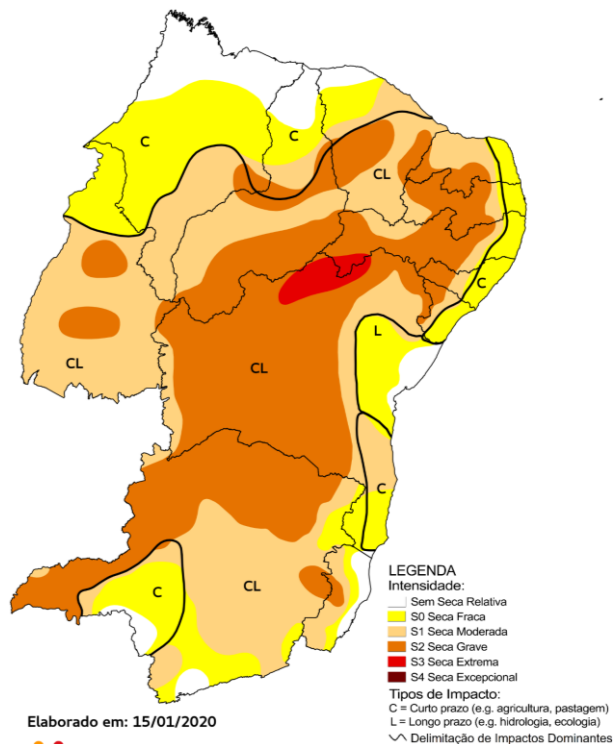
### Alterações Mensais

- Aumento de 5 categoria de severidade
- Aumento de 4 categoria de severidade
- Aumento de 3 categoria de severidade
- Aumento de 2 categoria de severidade
- Aumento de 1 categoria de severidade
- Sem Variação
- Diminuição de 1 categoria de severidade
- Diminuição de 2 categoria de severidade
- Diminuição de 3 categoria de severidade
- Diminuição de 4 categoria de severidade
- Diminuição de 5 categoria de severidade

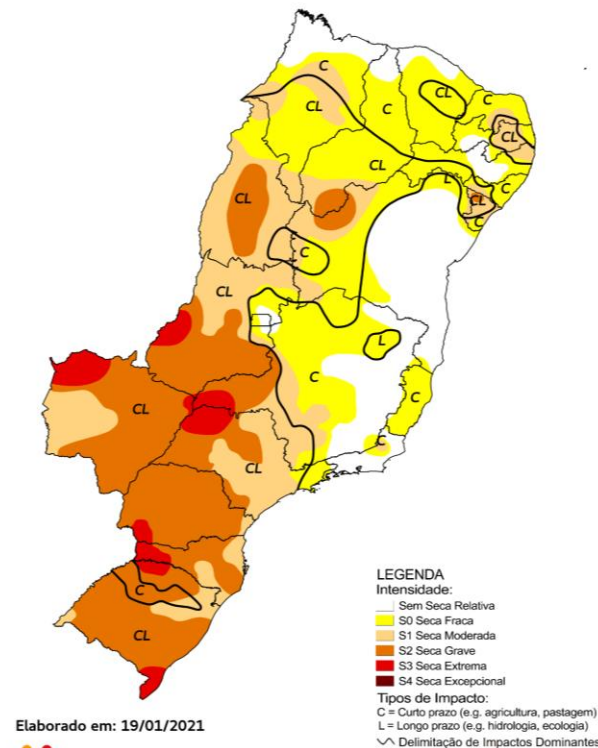


# Comparativo Histórico - Dezembro

## Monitor de Secas Dezembro/2019



## Monitor de Secas Dezembro/2020



## Monitor de Secas Dezembro/2021

